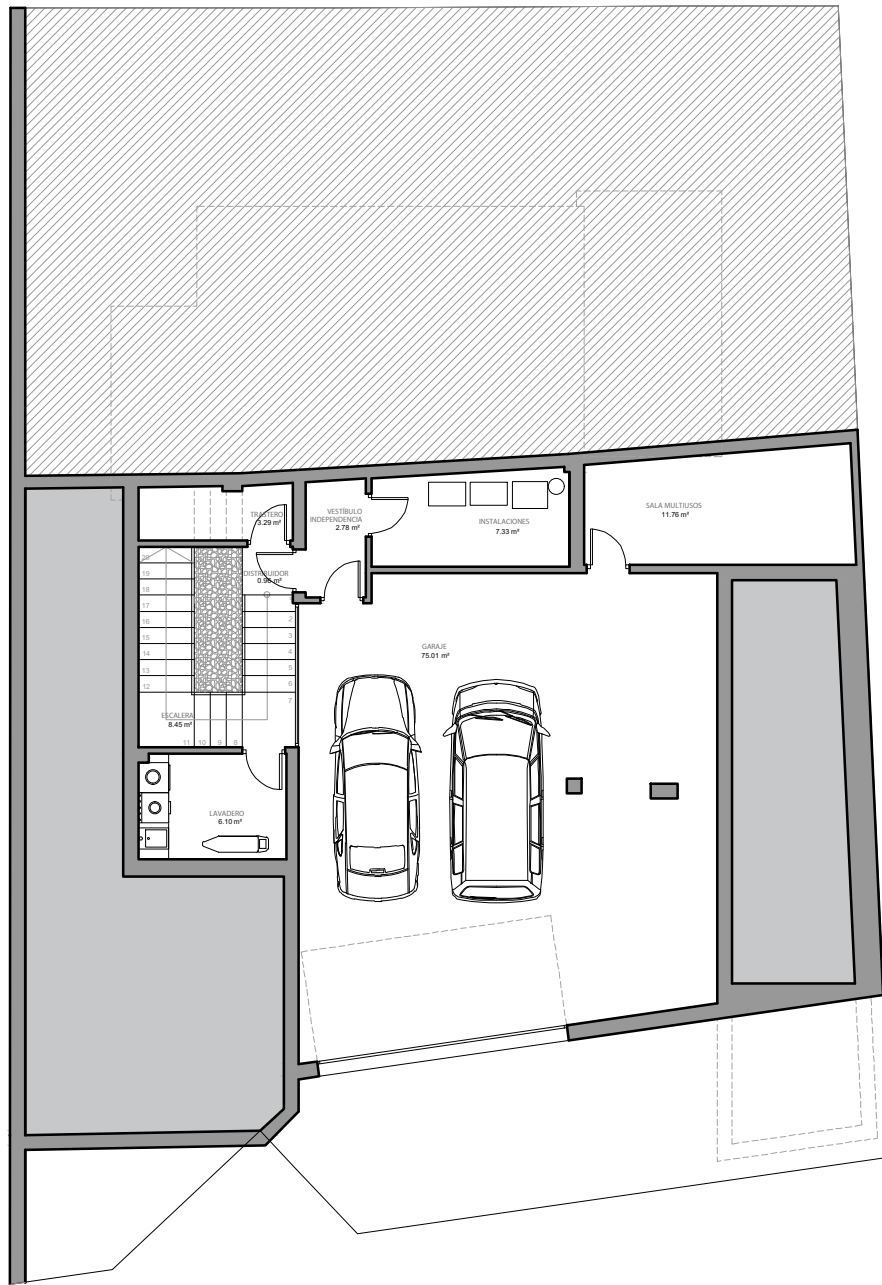


Imágenes no contractuales y meramente ilustrativas sujetas a modificaciones de orden técnico, jurídico o comercial de la dirección facultativa o autoridad competente. Las infografías de las fachadas, elementos comunes y restantes espacios son orientativas y podrán ser objeto de verificación o modificación en los proyectos técnicos. El mobiliario, decoración y vegetación de las infografías interiores no están incluido y el equipamiento de las viviendas será el indicado en la correspondiente memoria de calidades. La certificación energética se corresponde con la establecida en proyecto en trámite.

Toda la información y entrega de documentación se hará según lo establecido en el REAL Decreto 515 / 1989 y demás normas que pudieran complementario ya sean de carácter estatal o autonómico.



0 1 2 3 4 m
ESCALA GRÁFICA 1:150



VILLA 14 PLANTA SÓTANO



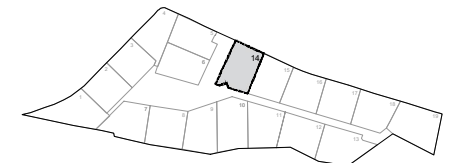
Superficies Planta sótano

| | |
|--------------------------|-----------------------|
| Superficie Útil Interior | 115,72 m ² |
| Superficie Útil Terrazas | 0,00 m ² |
| Superficie Útil Total | 115,72 m ² |
| Superficie Construida | 133,93 m ² |

La superficie construida incluye el 100 % de los espacios exteriores cubiertos.

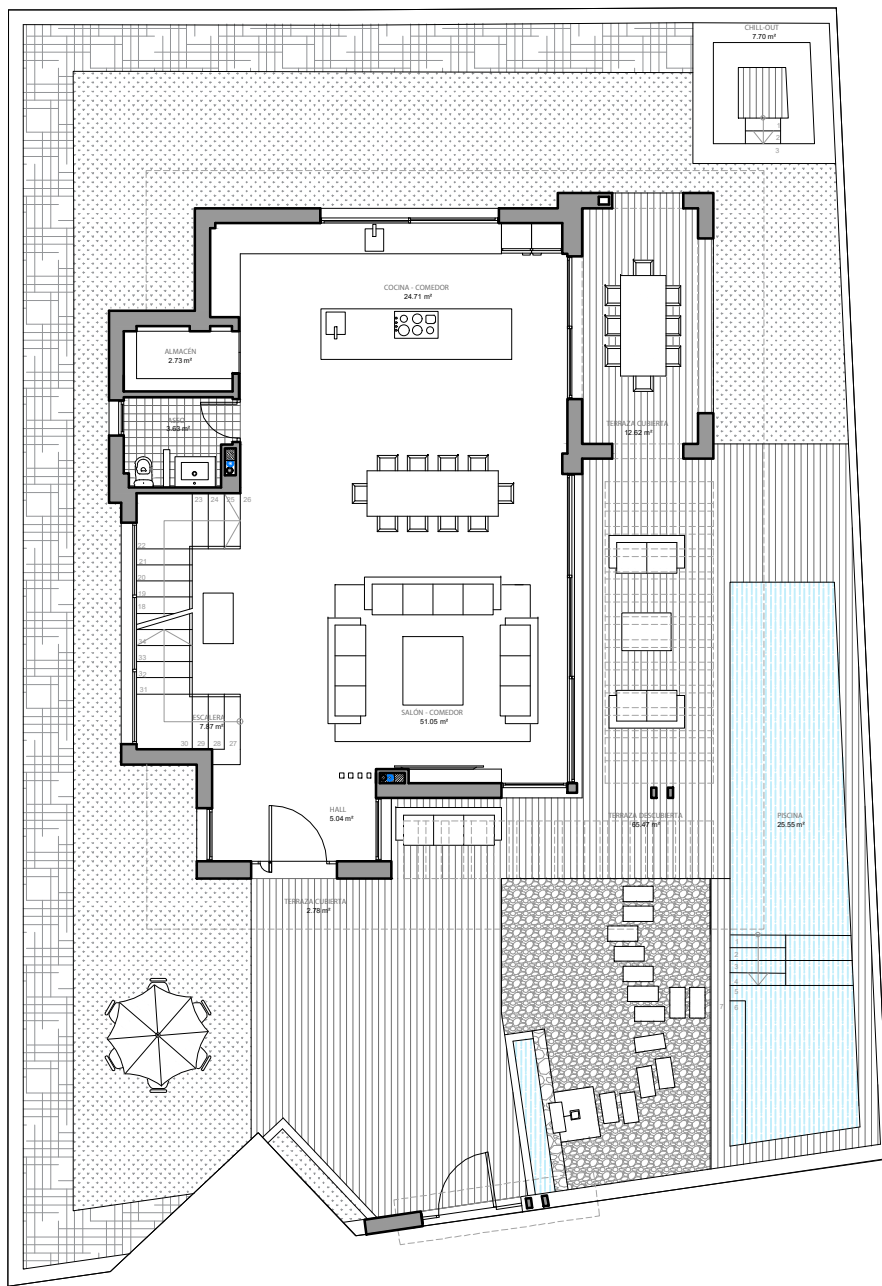
Localización

URB. MIJAS GOLF, AVDA DE ESPAÑA, NÚMERO 7
PARCELA O-5 MIJAS, MÁLAGA



Imágenes no contractuales y meramente ilustrativas sujetas a modificaciones de orden técnico, jurídico o comercial de la dirección facultativa o autoridad competente. Las infografías de las fachadas, elementos comunes y restantes espacios son orientativas y podrán ser objeto de verificación o modificación en los proyectos técnicos. El mobiliario, decoración y vegetación de las infografías interiores no están incluido y el equipamiento de las viviendas será el indicado en la correspondiente memoria de calidades. La certificación energética se corresponde con la establecida en proyecto en trámite.

Toda la información y entrega de documentación se hará según lo establecido en el REAL Decreto 515 / 1989 y demás normas que pudieran complementario ya sean de carácter estatal o autonómico.



0 1 2 3 4 m
ESCALA GRÁFICA 1:150



VILLA 14 PLANTA BAJA



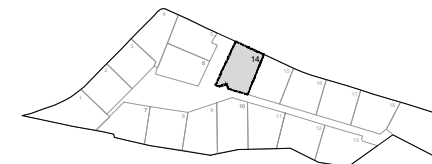
Superficies Planta baja

| | |
|--------------------------|-----------------------|
| Superficie Útil Interior | 95,03 m ² |
| Superficie Útil Terrazas | 88,57 m ² |
| Superficie Útil Total | 183,60 m ² |
| Superficie Construida | 126,73 m ² |

La superficie construida incluye el 100 % de los espacios exteriores cubiertos.

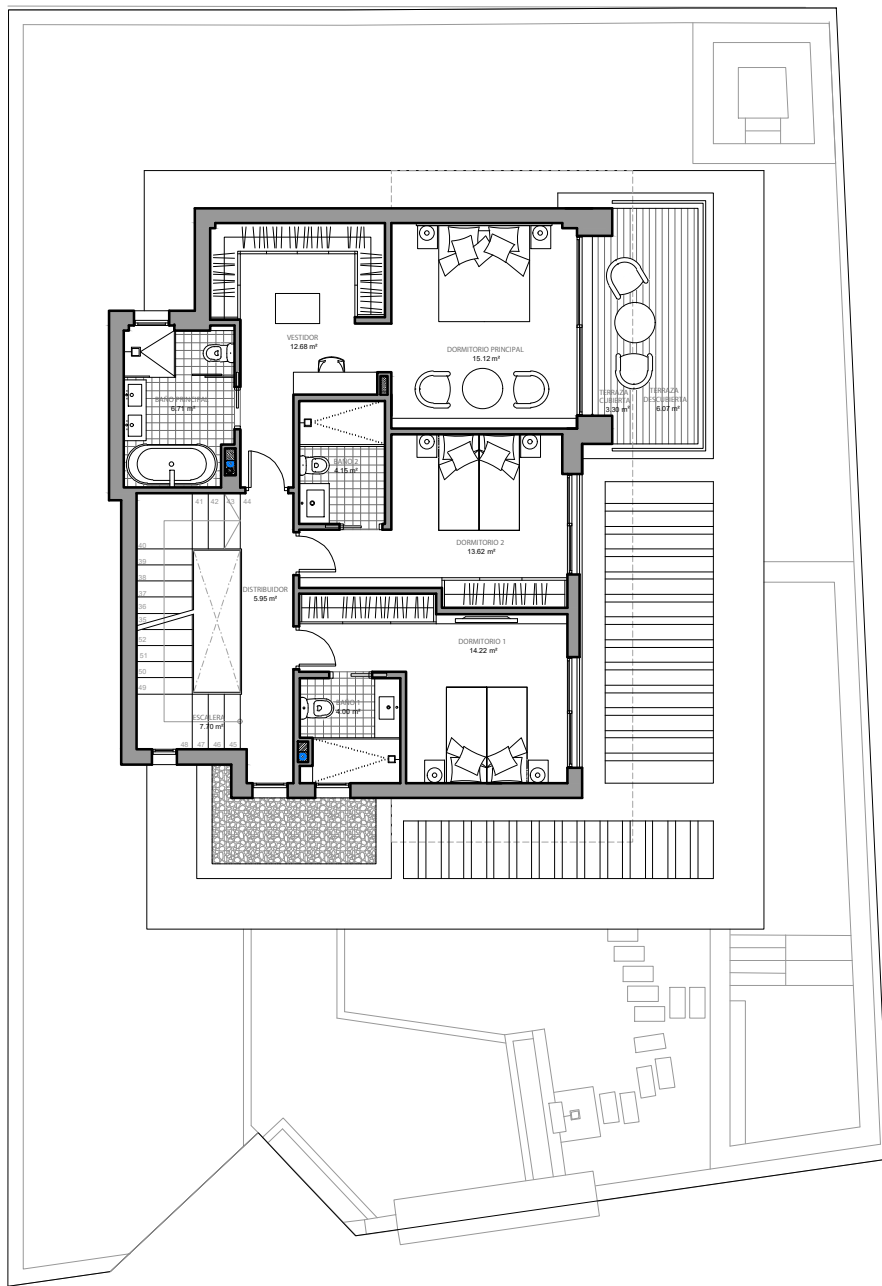
Localización

URB. MIJAS GOLF, AVDA DE ESPAÑA, NÚMERO 7
PARCELA O-5 MIJAS, MÁLAGA



Imágenes no contractuales y meramente ilustrativas sujetas a modificaciones de orden técnico, jurídico o comercial de la dirección facultativa o autoridad competente. Las infografías de las fachadas, elementos comunes y restantes espacios son orientativas y podrán ser objeto de verificación o modificación en los proyectos técnicos. El mobiliario, decoración y vegetación de las infografías interiores no están incluido y el equipamiento de las viviendas será el indicado en la correspondiente memoria de calidades. La certificación energética se corresponde con la establecida en proyecto en trámite.

Toda la información y entrega de documentación se hará según lo establecido en el REAL Decreto 515 / 1989 y demás normas que pudieran complementario ya sean de carácter estatal o autonómico.



0 1 2 3 4 m
ESCALA GRÁFICA 1:150



VILLA 14 PLANTA PRIMERA



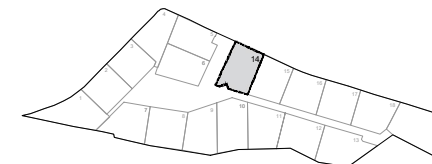
Superficies Planta primera

| | |
|--------------------------|-----------------------|
| Superficie Útil Interior | 84,15 m ² |
| Superficie Útil Terrazas | 9,37 m ² |
| Superficie Útil Total | 93,52 m ² |
| Superficie Construida | 105,88 m ² |

La superficie construida incluye el 100 % de los espacios exteriores cubiertos.

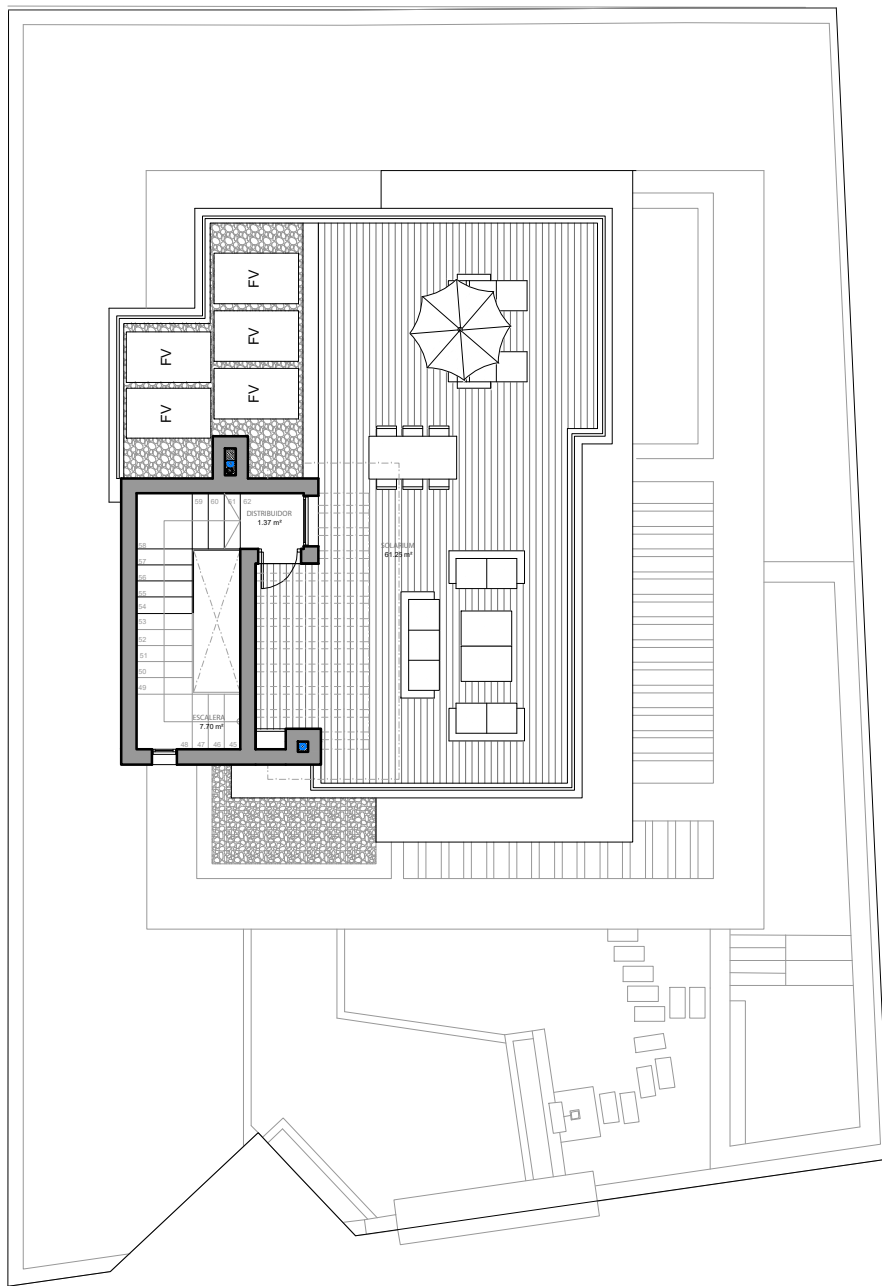
Localización

URB. MIJAS GOLF, AVDA DE ESPAÑA, NÚMERO 7
PARCELA O-5 MIJAS, MÁLAGA



Imágenes no contractuales y meramente ilustrativas sujetas a modificaciones de orden técnico, jurídico o comercial de la dirección facultativa o autoridad competente. Las infografías de las fachadas, elementos comunes y restantes espacios son orientativas y podrán ser objeto de verificación o modificación en los proyectos técnicos. El mobiliario, decoración y vegetación de las infografías interiores no están incluido y el equipamiento de las viviendas será el indicado en la correspondiente memoria de calidades. La certificación energética se corresponde con la establecida en proyecto en trámite.

Toda la información y entrega de documentación se hará según lo establecido en el REAL Decreto 515 / 1989 y demás normas que pudieran complementario ya sean de carácter estatal o autonómico.



0 1 2 3 4 m
ESCALA GRÁFICA 1:150



VILLA 14 P. CUBIERTA



Superficies Planta cubierta

| | |
|------------------------------|----------------------------|
| Superficie Útil Interior | 9,07 m ² |
| Superficie Útil Terrazas | 61,25 m ² |
| Superficie Útil Total | 70,32 m ² |
| Superficie Construida | 14,47 m² |

La superficie construida incluye el 100 % de los espacios exteriores cubiertos.

Superficies TOTALES

| | | | |
|------------------------------|-----------------------------|-----------------------------------|-----------------------------|
| Superficie Parcela | 403,05 m ² | Sup. según DECRETO 218/2005 | |
| Superficie Útil Interior | 303,97 m ² | | |
| Superficie Útil Terrazas | 159,19 m ² | | |
| Superficie Útil Total | 463,16 m ² | | 207,08 m ² |
| Superficie Construida | 381,01 m² | | 271,84 m² |

Localización

URB. MIJAS GOLF, AVDA DE ESPAÑA, NÚMERO 7
PARCELA O-5 MIJAS, MÁLAGA

